

Voyage franco-allemand en Haute Vallée de Chevreuse

16 Juin 2025 au 20 Juin 2025

1) Lundi 16 Juin

Suite, à une impossibilité récente concernant la visite des Vaux de Cernay, Notre programme débutera par la visite guidée du Château de Breteuil.

14h Départ en car de Bures sur Yvette

(Arrivée attendue à la gare du RER B)

15h15 visite du Château de Breteuil et du parc.

« Évocation de l'écrivain Marcel PROUST »

18h départ pour les hôtels

Arrivée dans les hôtels à Milon la Chapelle ou St Lambert des bois (suivant l'hôtel choisi, très proches l'un de l'autre)

19h30 Départ vers le Centre de séminaires de Port Royal

Diner puis retour en car vers les hôtels



Château de Breteuil



Centre de séminaire de Port Royal



2) Mardi 17 Juin

9h Départ vers le château de Dampierre

Visite des parcs en calèche, visite guidée du château

Repas au restaurant café de la poste dans Dampierre village

Départ en car vers Bazoches sur Guyonnes

15h visite de la Maison de Jean Monnet, fondateur de l'Europe

Retour à Chevreuse et visite du Musée du peintre

Grataloup, sons et lumières sur les vitraux du Prieuré et

de l'exposition d'Arthus Bertrand

20h Diner au restaurant « aux ripailleurs » à Chevreuse

retour dans les hôtels

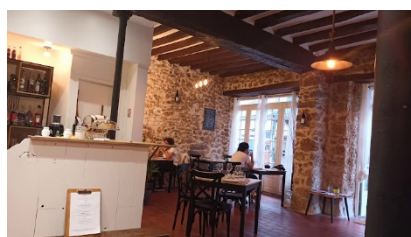


Château de Dampierre



Maison Jean Monnet

« Aux ripailleurs »



Synchrotron

3) Mercredi 18 Juin

8h15 Départ vers Saclay

9h30 visite guidée du Synchrotron

12h30 Déjeuner au restaurant La petite Forge à Villiers le Bâcle

Départ pour Jouy en Josas, **14h30** visite du Musée de la Toile de Jouy

17h Départ direction Bures sur Yvette, visite de l'IHES

(Institut des hautes études scientifiques)

Berceau de la Médaille Fields

Conférence par la Professeur Elsa Vennat

suivie d'un moment musical par la pianiste Alexandra Kortchemsky

21h Diner à l'Île O Crêpes Gif sur Yvette et retour aux hôtels



Musée toile de Jouy



Île O Crêpes



IHES

4) Jeudi 19 Juin

7h Départ en direction de Chartres, arrêt à Levé pour la visite des ateliers Loiré (vitraux) à **8h30**.

Direction Maintenon, Visite du Château

12h Déjeuner à Chartres, balade dans les ruelles de Chartres

15h Visite guidée de la Cathédrale de Chartres

Visite libre de la Maison Picassiette

17h Retour aux hôtels

20h Diner concert d'au revoir à l'Auberge de la Chapelle

Avec « clarinet unlimited trio de jazz New Orléans »

Retour aux hôtels



Château de Maintenon

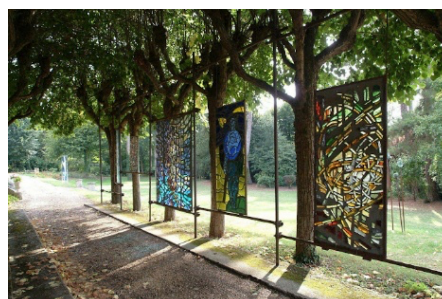


Cathédrale de Chartres

Maison Picassiette



Atelier Loiré

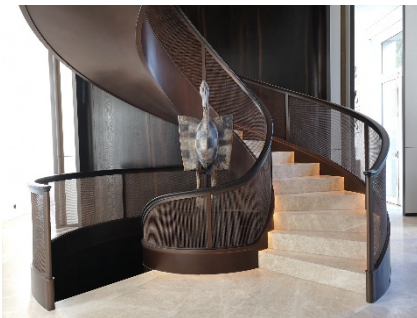


Auberge de la Chapelle



5) Vendredi 20 Juin

9h Visite exceptionnelle des Ateliers St Jacques de la Fondation de Coubertin à Chevreuse
Possibilité d'acheter à la Ferme de Coubertin les produits fermiers du terroir
Retour en car au RER B, Bures sur Yvette vers 12h



FONDATION
DE COUBERTIN

Coût du séjour par personne hors hôtels : 600€

Réponse au plus tard le 15 mars avec un premier versement de 200 €
15 mai un deuxième versement de 400 €

Tarifs des hôtels : Milon la Chapelle,

9 grandes chambres 'lit 160 (2 chambres 118€, 8 chambres à 130€), 4 chambres lit 140 à 105€ et 2 chambres individuelles à 80€ Le petit déjeuner est à 15€

St Lambert des bois, chambres 120 et 150 € la nuit Le petit déjeuner à 15 €

Attention :Pour la visite du Synchrotron, mercredi 18 Juin

- Visite **interdite aux personnes porteuses d'équipements électroniques ayant un impact sur leur santé (pacemaker, pompe à insuline, neurostimulateur pour les crises d'épilepsie...)** en raison de la présence d'aimants sous tension.
- Les appareils auditifs sont autorisés, des grésillements peuvent cependant arriver.
- La carte d'identité peut être demandée.
- Merci de respecter les règles sanitaires en vigueur sur le site (le port du masque peut être demandé)